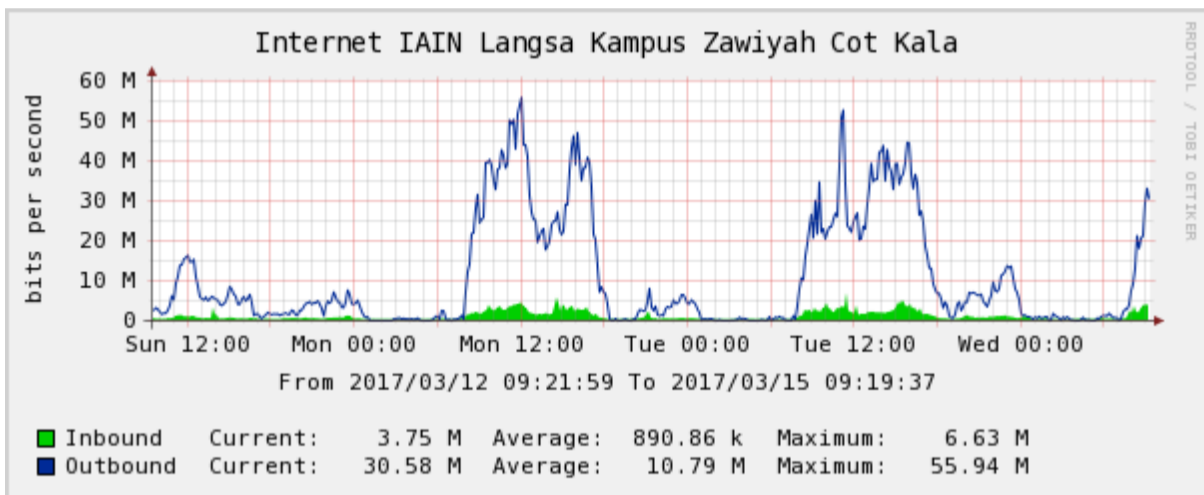


## Sistem informasi dan fasilitas ICT yang tersedia pada IAIN Zawiyah Cot Kala Langsa pada tahun 2017

### Internet

Internet merupakan kebutuhan yang sangat penting pada kampus-kampus saat ini. Terlebih di IAIN langsa jumlah pengguna internet terus meningkat dari waktu ke waktu. pada tahun 2017 kita telah meningkatkan bandwidth internet internasional dari 23 Mbps menjadi 65 Mbps. Diharapkan dengan peningkatan tersebut semakin memudahkan mahasiswa dan dosen mendapatkan informasi erhubung dengan jaringan luas (internet). Jaringan ini dimanfaatkan oleh sivitas akademika-nya untuk komunikasi internal kampus dan untuk mengakses berbagai sumber informasi yang ada di IAIN Langsa. Melalui jaringan lokal ini juga, sivitas akademika IAIN Langsa dapat mengakses layanan koneksi internet untuk melakukan komunikasi dengan eksternal kampus dan untuk mengakses berbagai sumber informasi yang ada diluar IAIN Langsa.

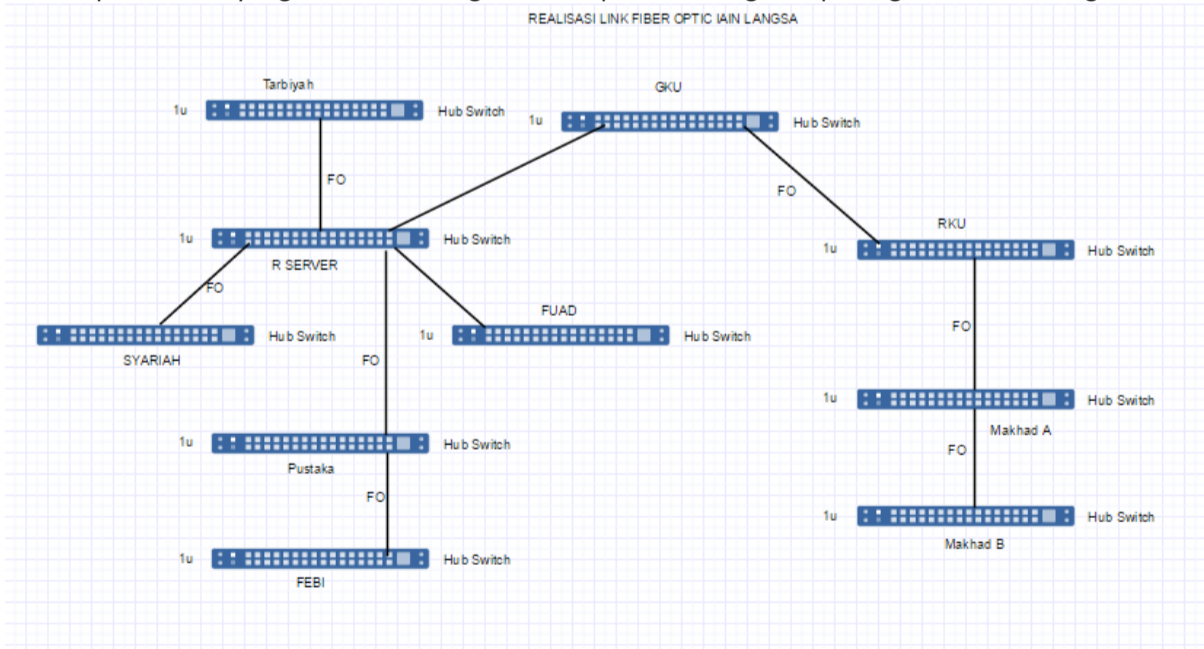
Penggunaan bandwidth internet secara keseluruhan dapat dilihat pada gambar 1.



Gambar 1. Penggunaan Bandwidth internet

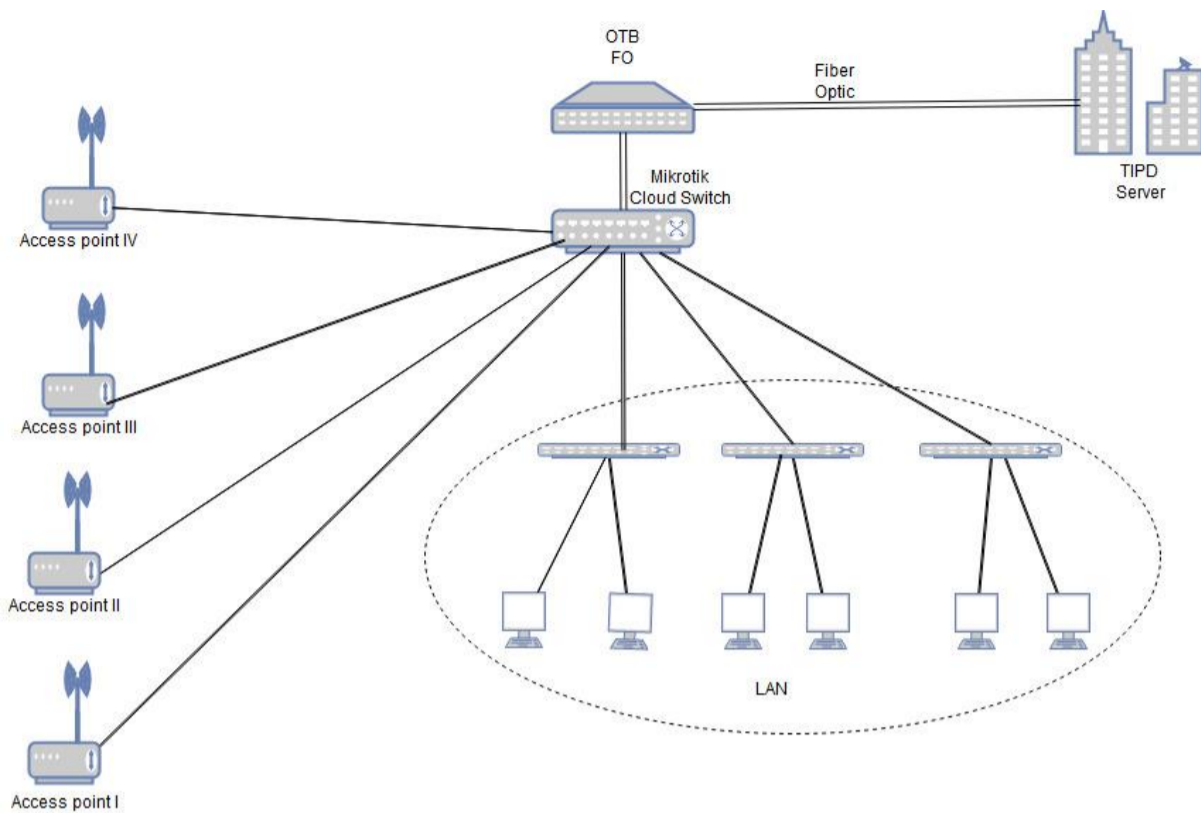
### Jaringan

Untuk menghubungkan antara gedung dan fakultas di IAIN langsa telah tersedia jaringan fiber optic. Dan dalam waktu dekat ini akan dikembangkan jaringan berbasis VLAN dimana jaringan dapat dikelompokkan secara virtual supaya kelompok atau unit tertentu dapat berada pada jaringan yang sama walaupun berada pada lokasi yang berbeda. Jaringan fiber Optic IAIN langsa dapat digambarkan sebagai berikut.



Gambar 2. Jaringan Fiber Optic IAIN Langsa

Untuk memudahkan pengguna internet, IAIN langsa telah menyiapkan beberapa titik wifi yang tersebar pada gedung biro dan seluruh gedung fakultas. Agar penggunaan internet dapat berjalan dengan baik, digunakan sistem hotspot dengan setiap user mempunyai account masing-masing sehingga dapat diterapkan management bandwidth pada pengguna internet kampus.



Gambar 3. Topology Jaringan pada masing-masing Fakultas di IAIN Langsa

### Server Hosting

Saat ini IAIN Langsa telah memiliki server hosting mandiri, terdiri dari beberapa merk dan spesifikasi yang berbeda. Server hosting ini menangani beberapa aplikasi berbasis online yang berbeda-beda agar penanganan dan akses ke sistem bisa lebih cepat, ringan dan stabil. Tabel berikut merupakan detail merk server dan spesifikasi yang ada di IAIN Langsa

#### A. Spesifikasi

No	Brand	Type	Processor	Memory	HDD
1	IBM Server	X 3200 M2	Intel Xeon 3.00 GHz	2GB	300GB
2	IBM Server	X 3620 M3	Intel Xeon 2.27 GHz	4GB	250GB
3	IBM Server	X 3250 M4	Intel Xeon 3.10 GHz	4GB	500GB
4	Lenovo Server	X 3650 M4	Intel Xeon 2.50 GHz	4GB	300GB
5	HP Server	Proliant GL360P	Intel Xeon 2.50 GHz	4GB	300GB

#### B. Operating System

No	Brand	Type	OS	Web Server	Database
1	IBM Server	X 3200 M2	Ubuntu 12.04	Apache 2.2	MySQL
2	IBM Server	X 3620 M3	Ubuntu 12.04	Apache 2.2	MySQL
3	IBM Server	X 3250 M4	Ubuntu 12.04	Apache 2.2	MySQL
4	Lenovo Server	X 3650 M4	Ubuntu 12.04	Apache 2.2	MySQL
5	HP Server	Proliant GL360P	CentOS 7.2	LiteSpeed	MySQL



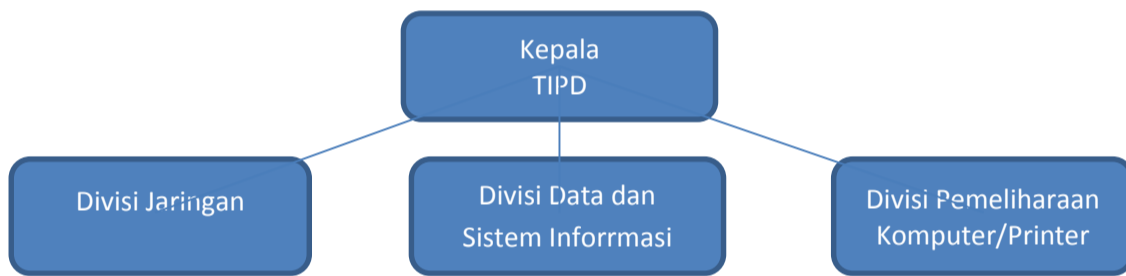
Gambar 3. Ruang Server IAIN Langsa

Untuk mendukung kegiatan pengelolaan sistem akademik, SDM, dan Kemahasiswaan di IAIN Langsa, telah dikembangkan berbagai sistem informasi, diantaranya adalah :

- 1) Website Resmi IAIN Langsa dengan domain <http://iainlangsa.ac.id>
- 2) Website Resmi Fakultas Tarbiyah Dan Ilmu Keguruan <http://ftik.iainlangsa.ac.id>
- 3) Website Resmi Fakultas Syariah IAIN Langsa dengan domain <http://syariah.iainlangsa.ac.id>
- 4) Website Resmi Fakultas Ushuluddin Adab Dan Dakwah <http://fuad.iainlangsa.ac.id>
- 5) Website Resmi Fakultas Ekonomi Dan Bisnis Islam <http://febi.iainlangsa.ac.id>
- 6) Sistem Informasi Akademik (SIKAD) <http://siakad.iainlangsa.ac.id>
- 7) Sistem Perpustakaan OPAC <http://opac.iainlangsa.ac.id>
- 8) Sistem Perpustakaan Digital (Digital Library) <http://digilib.iainlangsa.ac.id>
- 9) Sistem Arsip Dan Tata Persuratan (E-Arsip) <http://e-surat.iainlangsa.ac.id>
- 10) Sistem Informasi Kepegawaian (SIMPEG) <http://e-office.iainlangsa.ac.id>
- 11) Sistem Pembelajaran Online (E-Learning).<http://learning.iainlangsa.ac.id>
- 12) Sistem Evaluasi Dosen Oleh Mahasiswa <http://academic.iainlangsa.ac.id/ac/lms>
- 13) Sistem Alumni dan Pengguna Alumni (Tracer Study) <http://alumni.iainlangsa.ac.id>
- 14) Sistem Pusat Karir <http://alumni.iainlangsa.ac.id>
- 15) E-Office <http://e-office.iainlangsa.ac.id>
- 16) Sistem Pelaporan Beban Kerja Dosen (BKD) Online <http://e-office.iainlangsa.ac.id>
- 17) Sistem Pelaporan Sasaran Kinerja Pegawai (SKP) <http://e-office.iainlangsa.ac.id>
- 18) Sistem Journal Online (E-Journal) <http://journal.iainlangsa.ac.id>
- 19) Layanan Email Resmi [@iainlangsa.ac.id](mailto:@iainlangsa.ac.id) untuk setiap dosen

Kekuatan	<ul style="list-style-type: none"> <li>a. Ada komitmen lembaga untuk menyediakan sarana, prasarana</li> <li>b. Adanya dukungan anggaran dari pemerintah</li> <li>c. Ketersediaan sarana, prasana, fasilitas penyelenggaraan pendidikan</li> <li>d. Dibentuk Unit Pelaksana Teknis Teknologi Informasi Dan Pangkalan Data</li> </ul>
Kelemahan	<ul style="list-style-type: none"> <li>a. Belum semua sivitas akademika memiliki kepedulian untuk menguasai IT</li> <li>b. Masih adanya tenaga pendidik dan kependidikan yang belum menguasai IT</li> <li>c. Dukungan bandwidth yang dirasa belum maksimal untuk memenuhi kebutuhan seluruh sivitas akademika</li> </ul>

**Struktur Unit TIPD**



Gambar 4. Stuktur TIPD IAIN Langsa